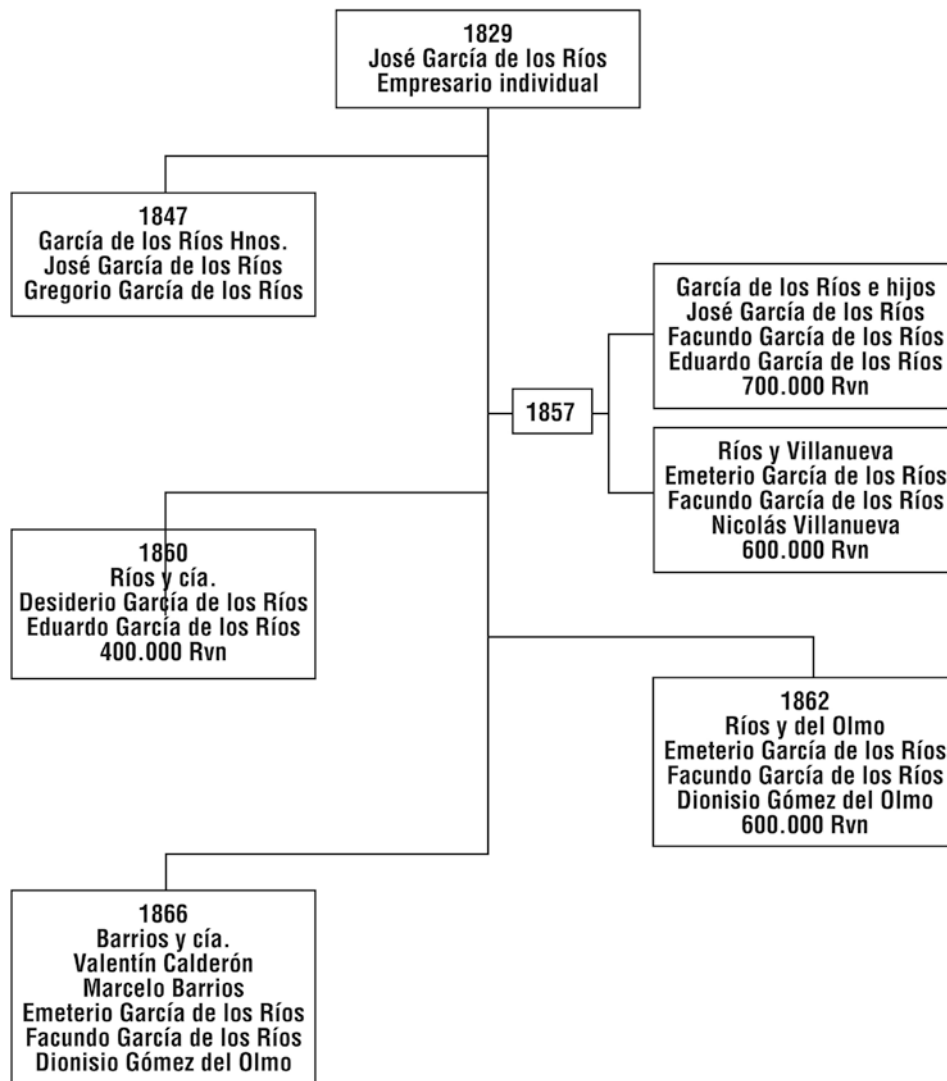


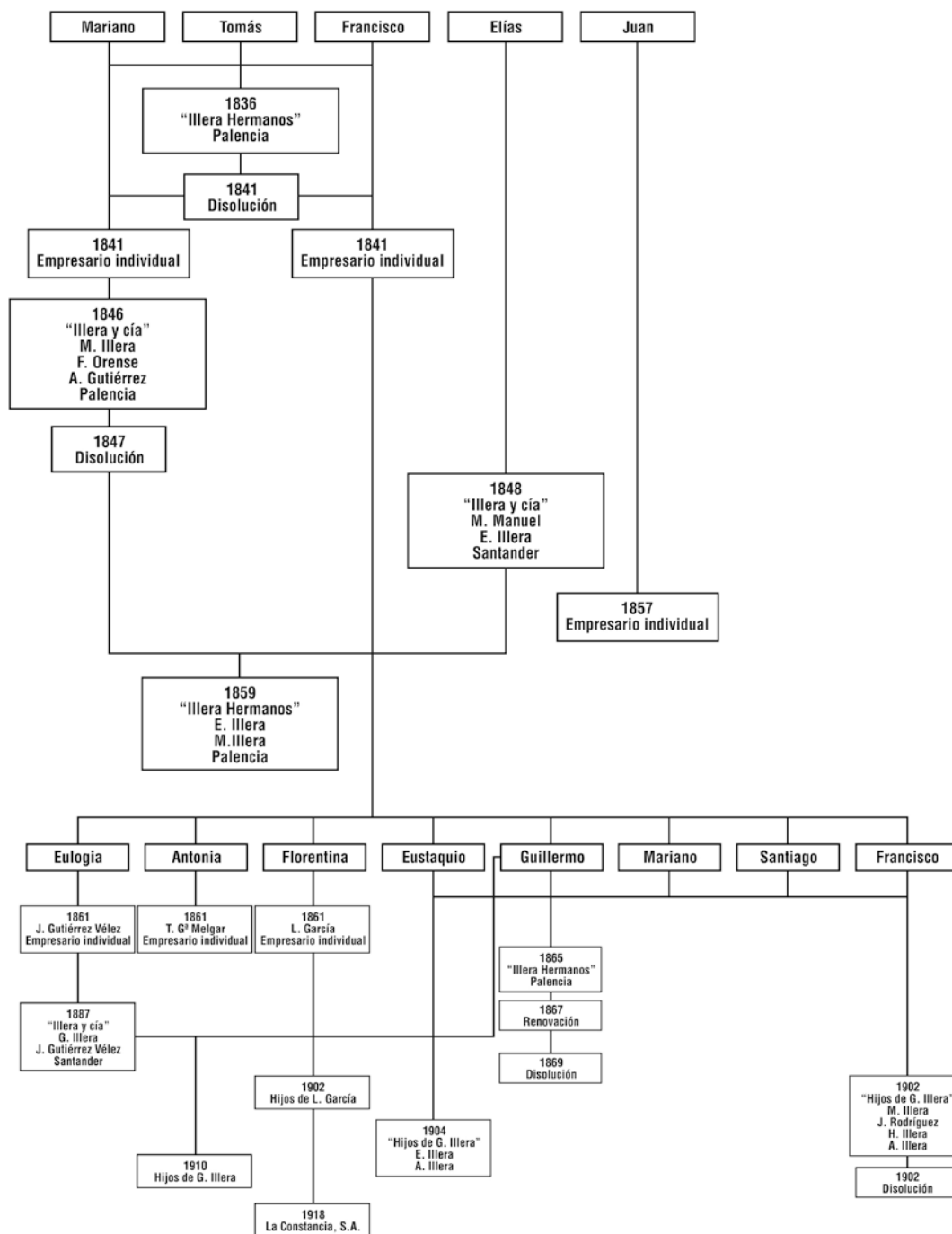
ANEXO 2. TRAYECTORIA DE ALGUNAS DE LAS GRANDES FIRMAS HARINERAS CASTELLANAS

Tabla 1
Trayectoria societaria de la familia
García de los Ríos, 1829 - 1866



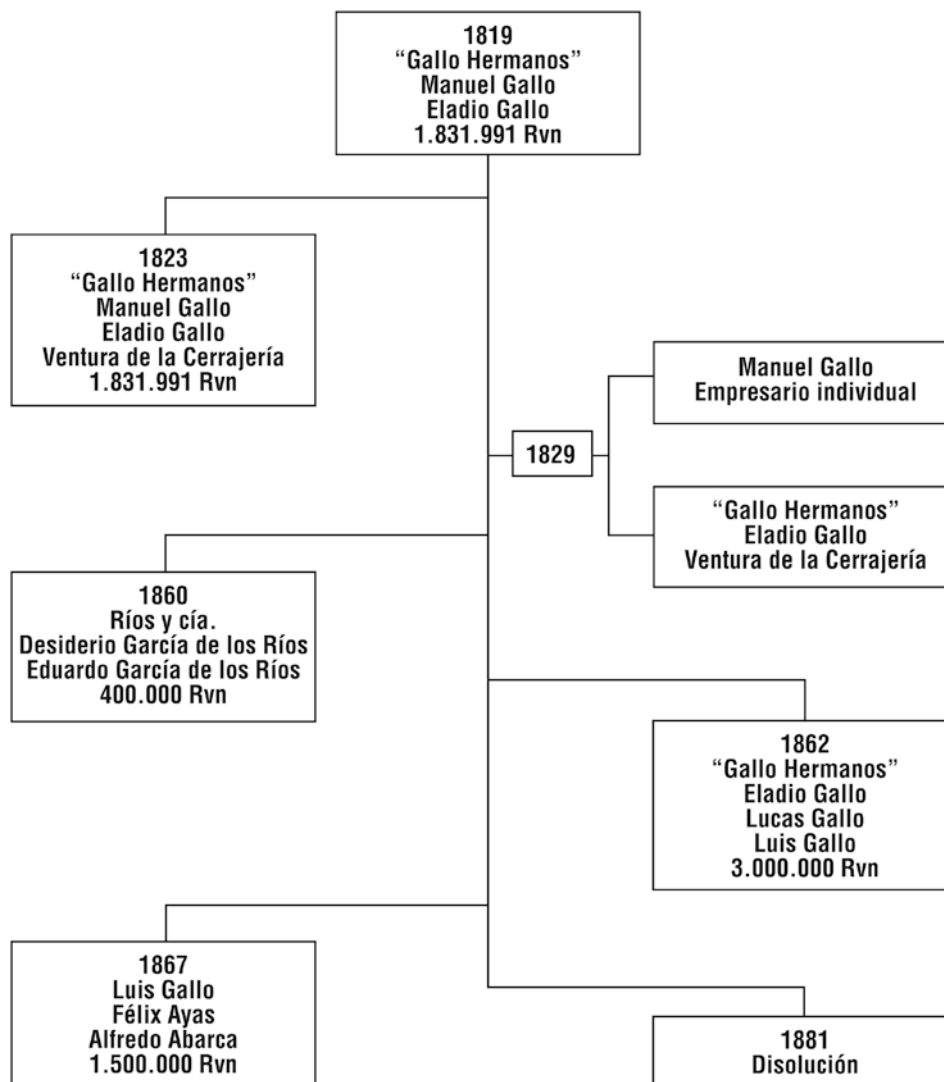
Fuente: AHPC: sección "Protocolos", legajos 862, ff.116 yss., 4327, ff.85, legajo 4332, ff.417 y ss, legajo 3472, ff.210, AHPV, sección "Protocolos", legajo 16152, instrumento 142.

Tabla 2
Trayectoria empresarial de la familia Illera
1836 - 1918



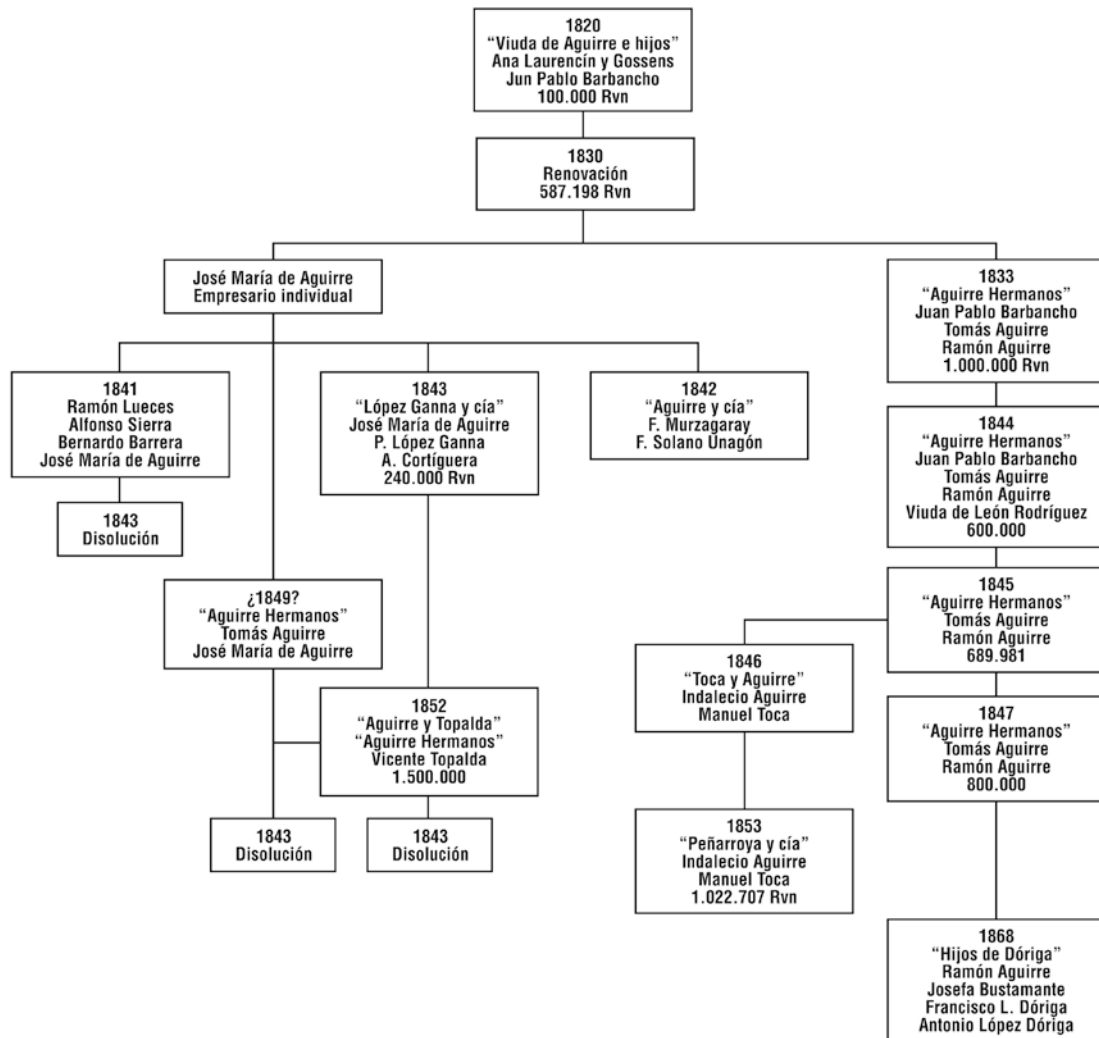
Fuente: AHPC y AHPP: sección "Protocolos", pássim.

Tabla 3
Trayectoria societaria de la familia
Gallo, 1819 - 1881



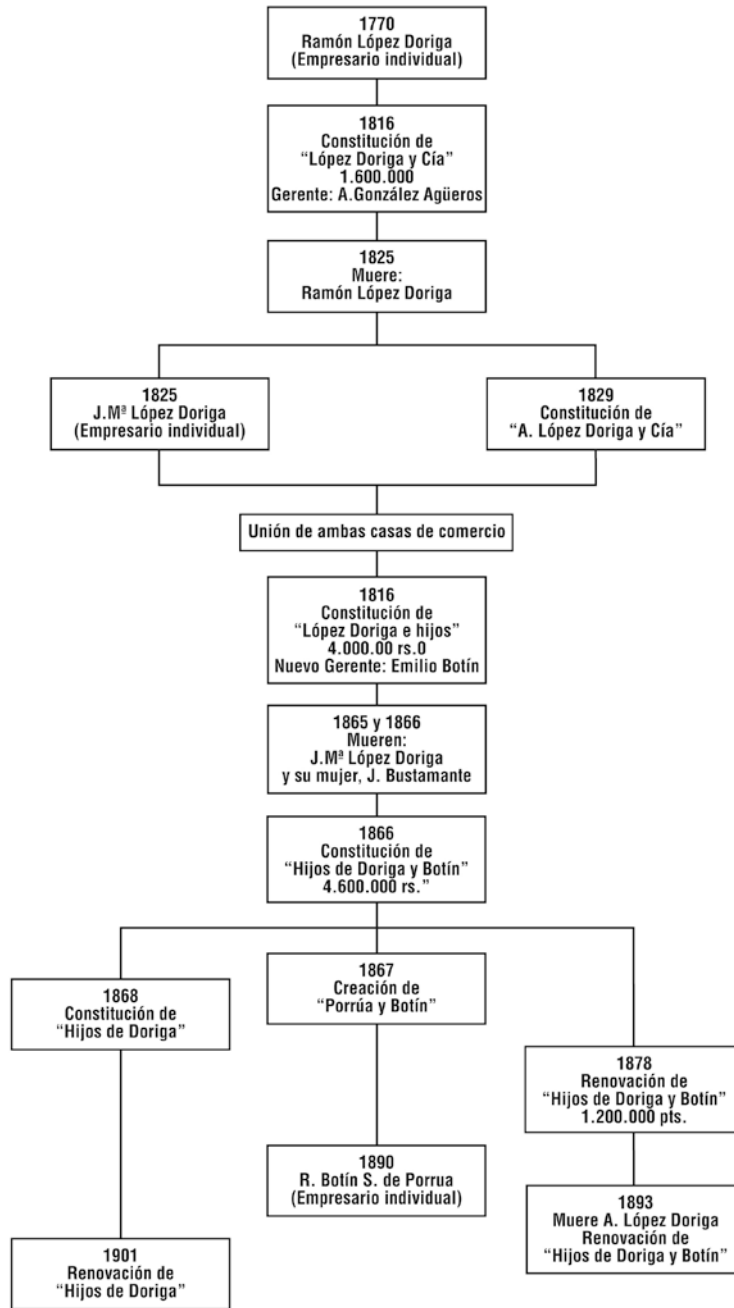
Fuente: AHPC: sección "Protocolos", legajos 499, ff.274 yss., legajo 452, ff.98 y ss, legajo 3392, ff.223 y ss. y legajo 1012, instrumento 73.

Tabla 4
Trayectoria societaria de la familia
Aguirre, 1819 - 1881



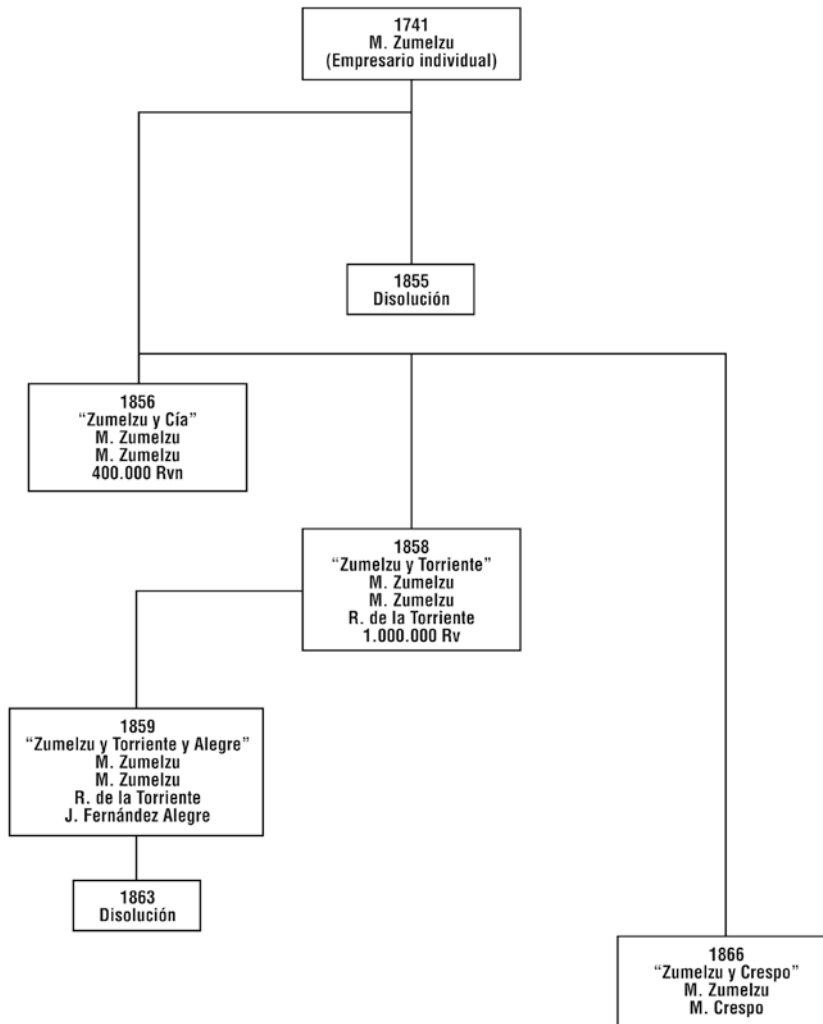
Fuente: AHPC: sección "Protocolos", legajos 534, ff.1 yss., legajo 495, ff.79 y ss., legajo 454, ff.33 y ss., legajo 468, legajo 534, ff. 283 y sds., legajo 5789, instrumento 87, legajo 537, ff. 68 y ss., legajo 865, ff. 487 y ss., legajo 1627, ff. 1642 y ss., legajo 537, ff. 340, legajo 1947, instrumento 154 y legajo 917, ff. 161 y ss.

Tabla 5
Trayectoria societaria de la familia
López Doriga, 1770 - 1901



Fuente: Moreno (1994b), p. 295.

Tabla 6
Trayectoria empresarial de M. Zumelzu
Santander, 1841-1866



Fuente: Véase cita 159.

Tabla 7
Trayectoria societaria de la familia
Sánchez de Porrua, 1827 - 1865

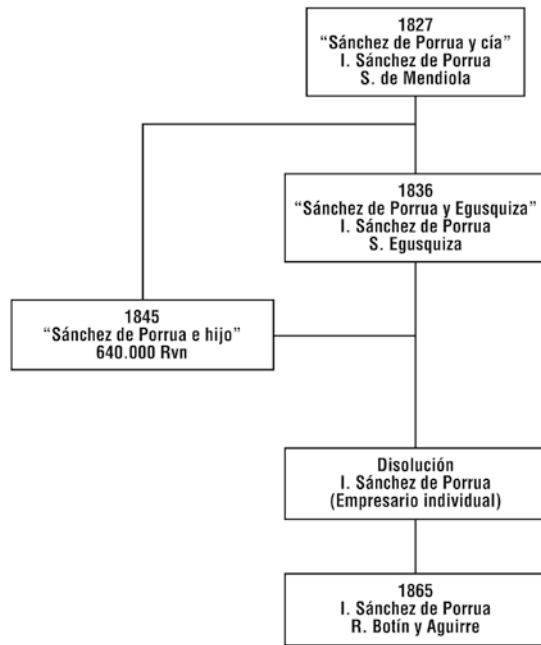


Tabla 8
Los negocios de los Jover en Castilla
1848 - 1865

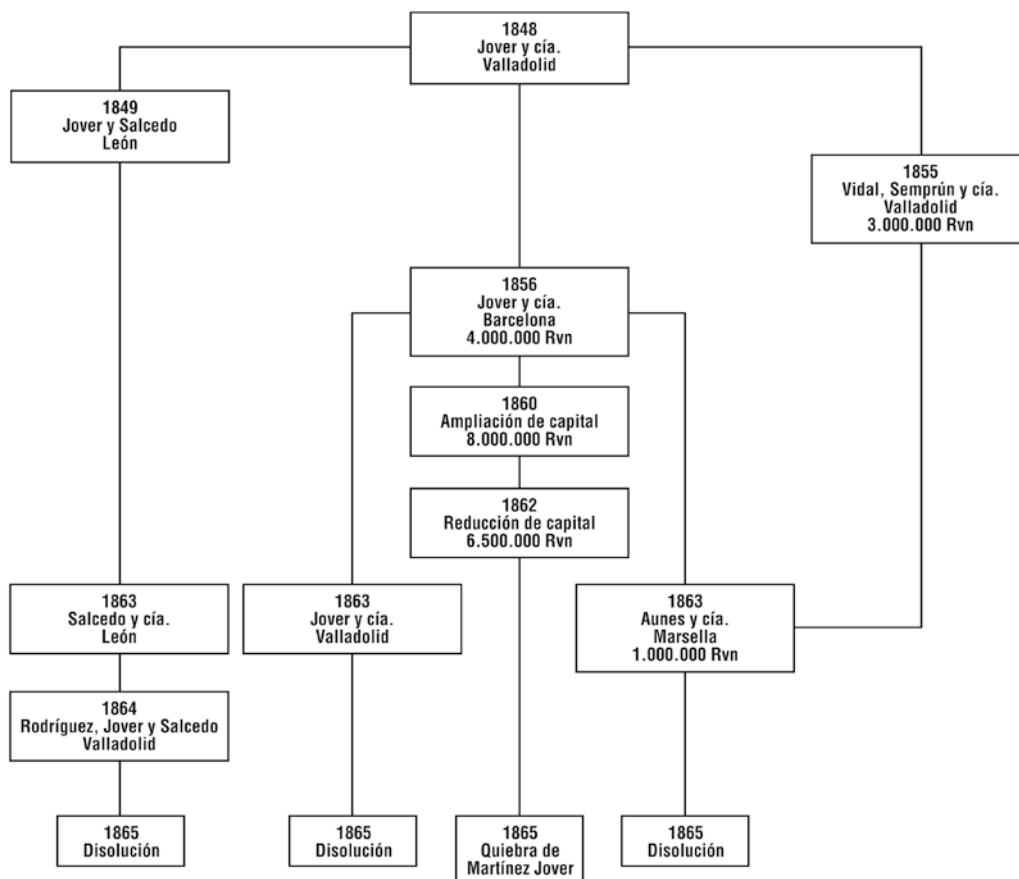
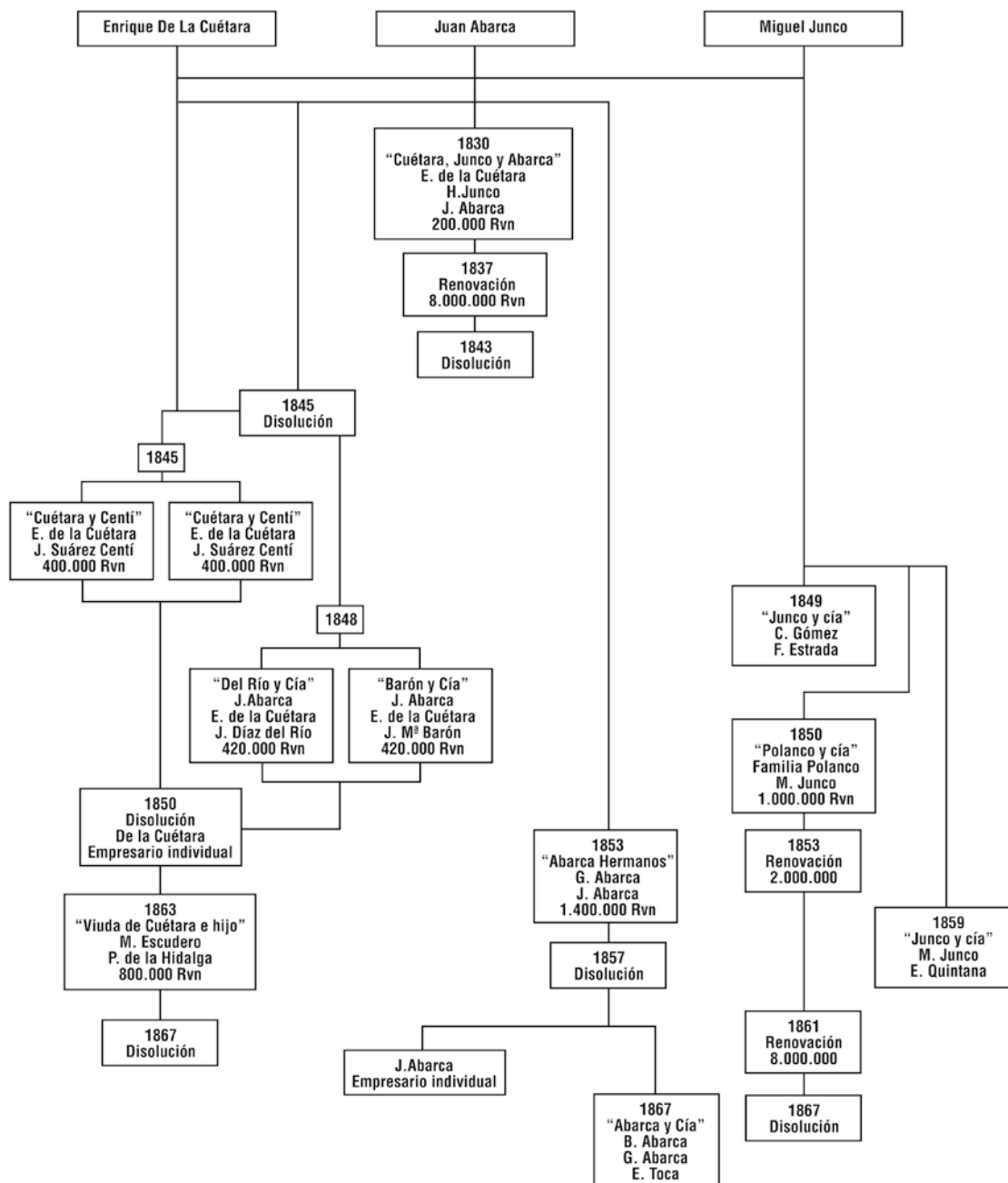


Tabla 9
Trayectoria empresarial de
De La Cuétara, Junco y Abarca



Fuente: AHPC: sección "Protocolos", legajo 1639, ff. 1567 y ss. legajo 402, ff 1302 y ss, AHPP, sección "Protocolos", legajo 15543, ff. 696 y ss., legajo 14295, ff. 202 y ss., legajo 14188, escritura 1-VII-1843, legajo 13892, ff. 340 y ss., legajo 14293, ff 4 y ss., legajo 1680, ff. 334 y ss., y legajo 5734, instrumento 630.