

# Ilustraciones



ILUSTRACIÓN I. Mapa político de Brasil. Estados y sus capitales.

Fuente: [www.guianet.com.br/brasil/mapapolitico.htm](http://www.guianet.com.br/brasil/mapapolitico.htm)





ILUSTRACIÓN II. Mapa físico de Brasil.

Fuente: The University of Texas at Austin. The General Libraries (PCL Map Collection).





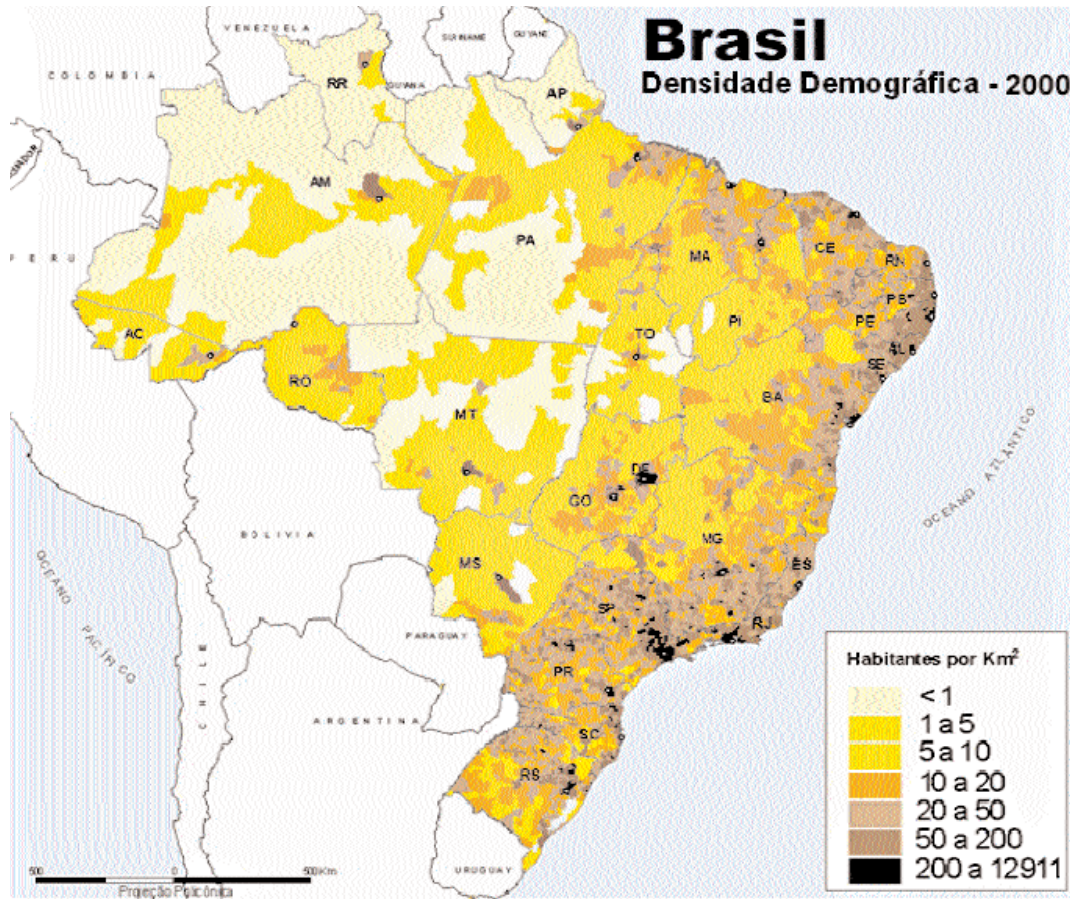


ILUSTRACIÓN V. Densidades demográficas.

Fuente: Instituto Brasileiro de Geografia e Estatística (IBGE), CENSO 2000.



**ILUSTRACIÓN VI.** Conjunto habitacional de viviendas adosadas en la zona norte de São Paulo.

*Fuente:* Oppido (1999:145).



**ILUSTRACIÓN VII.** Conjunto habitacional de bloques de apartamentos con cuatro pisos en la zona norte de São Paulo.

*Fuente:* Oppido (1999:144).



**ILUSTRACIÓN VIII.** Favela en la margen del canal próximo al río Tieté.

*Fuente:* Oppido (1999:134).



**ILUSTRACIÓN IX.** Vista aérea de loteamiento irregular auto-construido en la periferia de São Paulo.

*Fuente:* Oppido (1999:140).



**ILUSTRACIÓN X.** Detalle frontal de edificio encortijado en el centro de São Paulo.

*Fuente:* Oppido (1999:133).



**ILUSTRACIÓN XI.** Edificio encortijado en el centro de la ciudad.

*Fuente:* Oppido (1999:132).





**ILUSTRACIÓN XII.** Favela próxima a edificios de clase media.

*Fuente:* Oppido (1999:132).



**ILUSTRACIÓN XIII.** Viviendas precarias en barrios periféricos de São Paulo.

*Fuente:* Municipalidad de São Paulo.



**ILUSTRACIÓN XIV.** Vertedero ilegal en la región metropolitana de São Paulo.

*Fuente:* Autor.



**ILUSTRACIÓN XV.** Área de ocupación próxima a represa Billins en el Gran São Paulo.

*Fuente:* SABESP, Cia. de Saneamiento básico del Estado de São Paulo.



**ILUSTRACIÓN XVI.** Área de ocupación próxima a represa Billins en el Gran São Paulo.

*Fuente:* SABESP, Cia. de Saneamiento básico del Estado de São Paulo.



ILUSTRACIÓN XVII. Mapa de la ciudad de São Paulo ofrecido a Su Majestad el Emperador por el Presidente de la provincia Manuela da Fonseca Lima e Silva.

Fuente: Karl A. BRESSER (Carlos Abraão BRESSER), 1884-1847.



ILUSTRACIÓN XVIII. São Paulo: chácaras, sítios, fazendas, alrededor del centro en 1880.



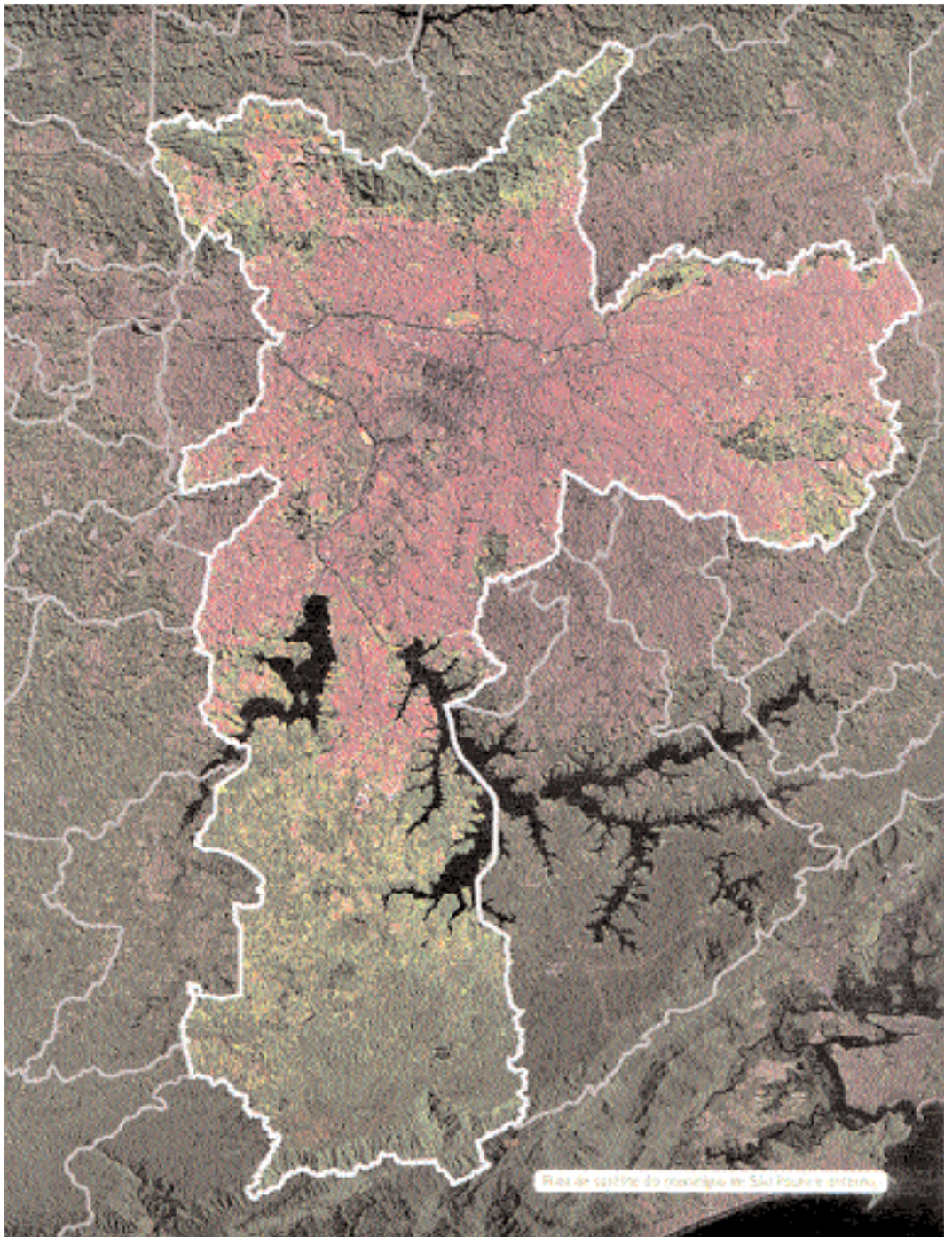


ILUSTRACIÓN XIX. Foto de satélite del municipio de São Paulo y su conurbación metropolitana (2000).

Fuente: INPE.



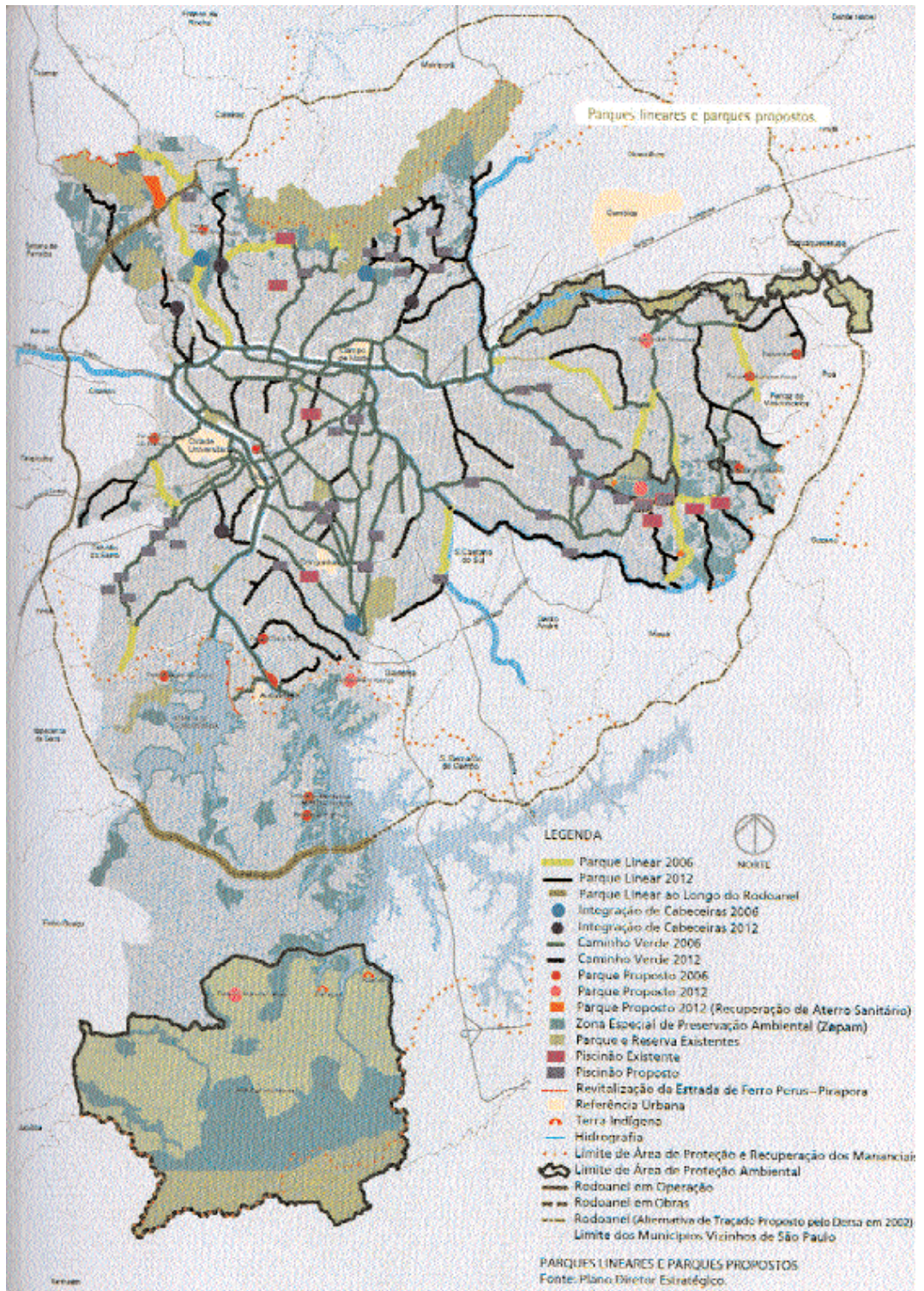


ILUSTRACIÓN XX. Parques lineales a lo largo de corredores y parques de São Paulo propuestos por el Plan (2002).

Fuente: Plano Diretor Estratégico.



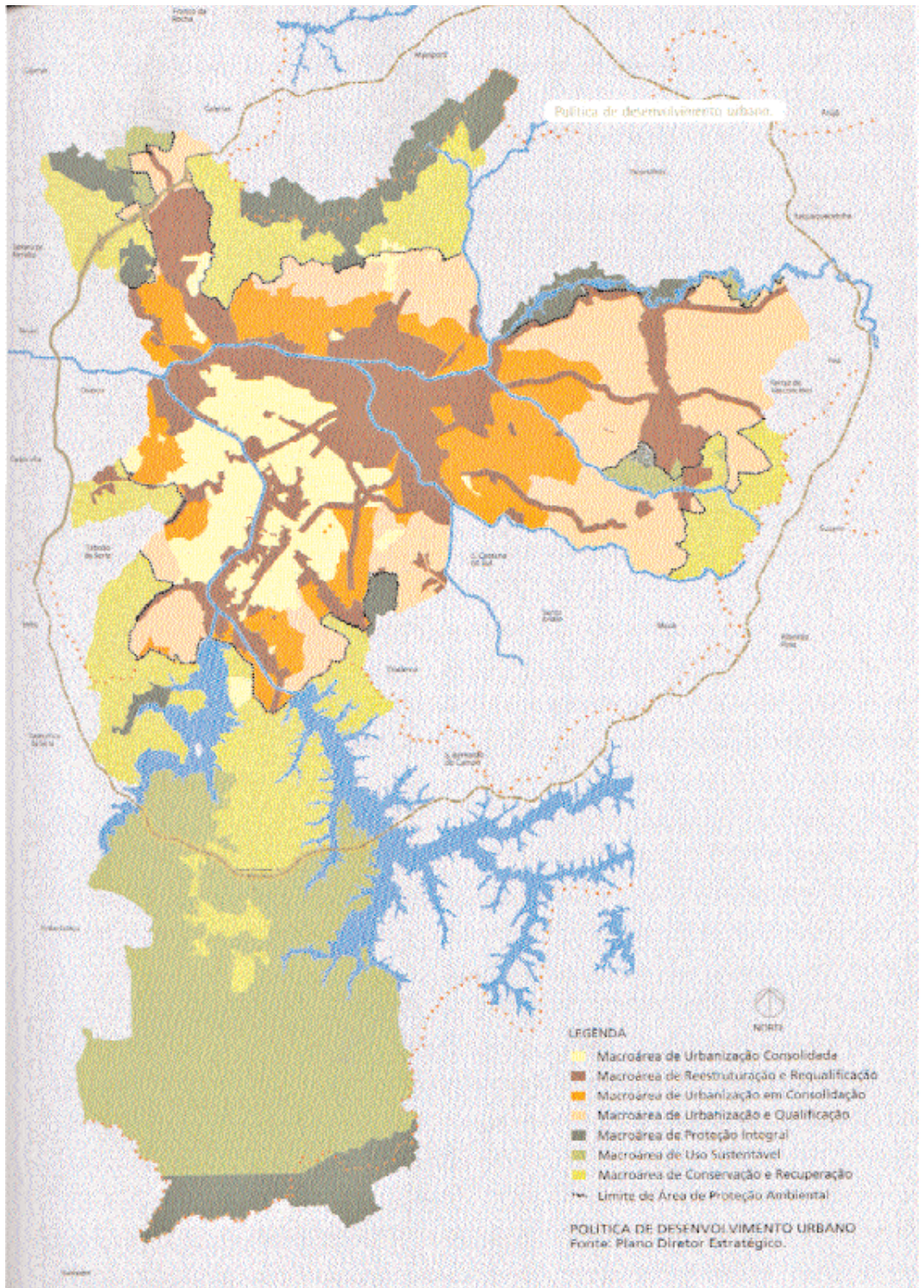


ILUSTRACIÓN XXI. Política de Desarrollo Urbano de São Paulo, según el Plan (2002).

Fuente: Plano Diretor Estratégico.



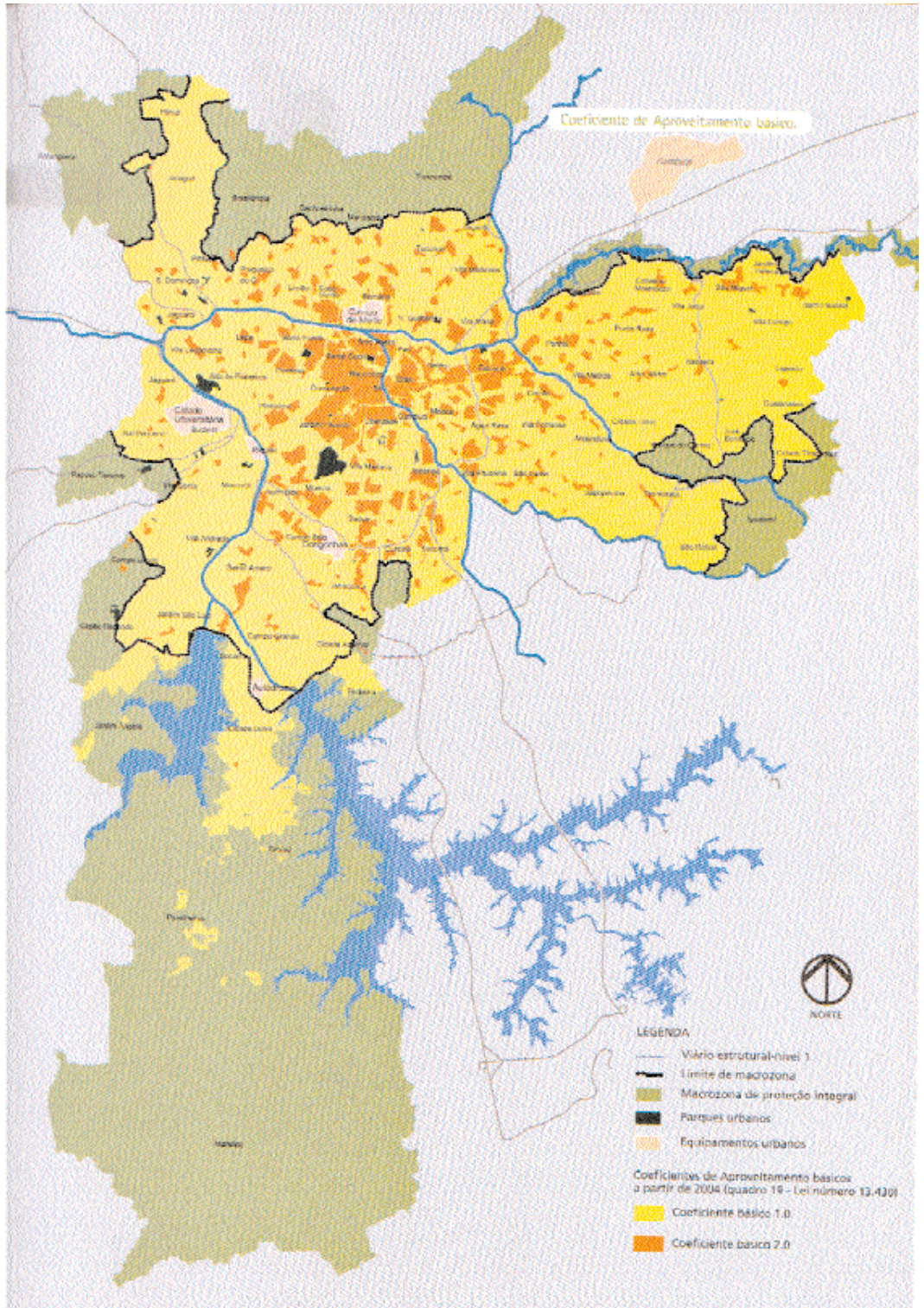


ILUSTRACIÓN XXII. Coeficiente de aprovechamiento básico propuesto por el Plan de São Paulo (2002 y 2004).

Fuente: SEMPLA.



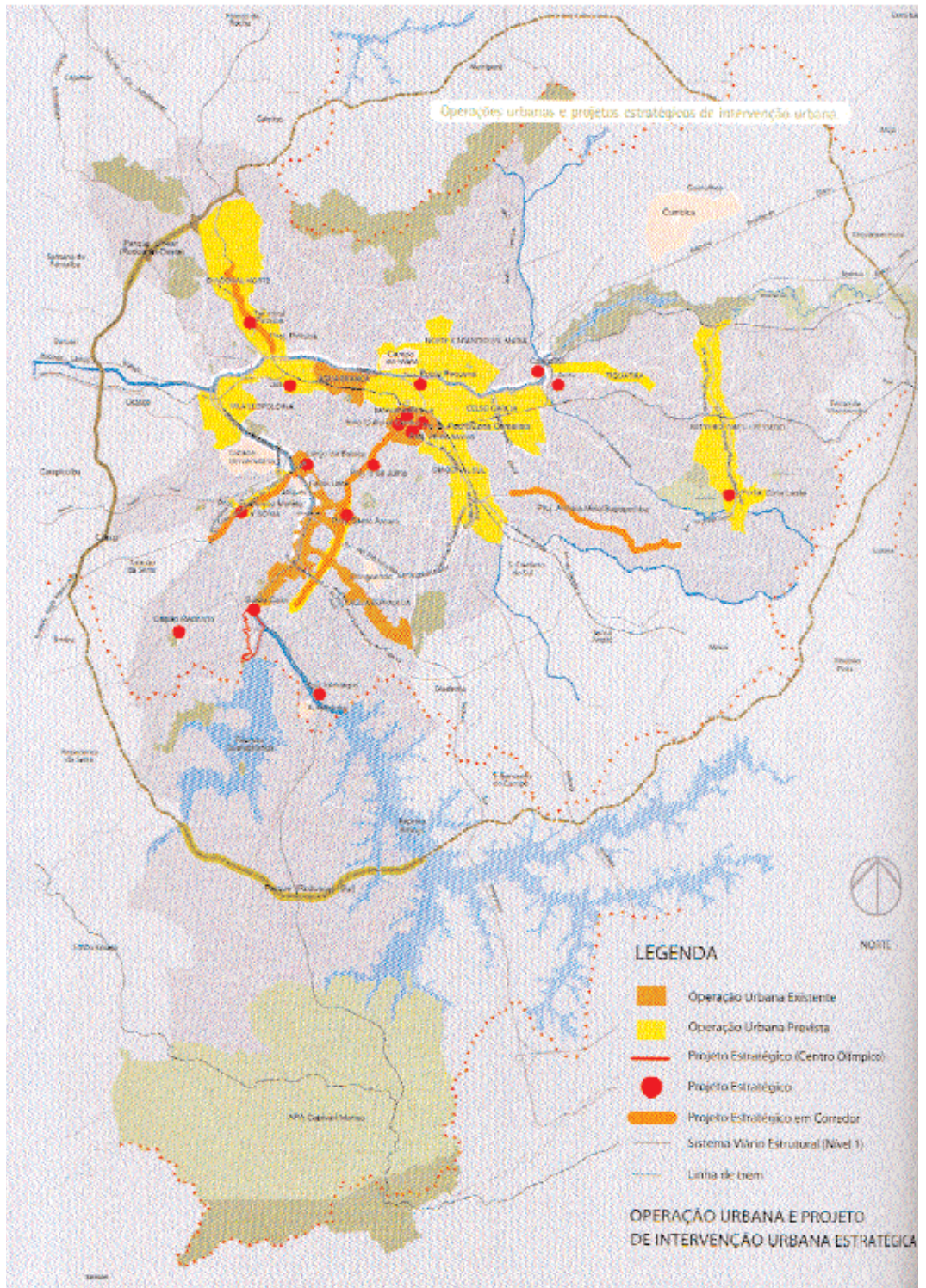


ILUSTRACIÓN XXIII. Operaciones urbanísticas y proyectos estratégicos de intervención urbanística en São Paulo.

Fuente: SEMPLA.



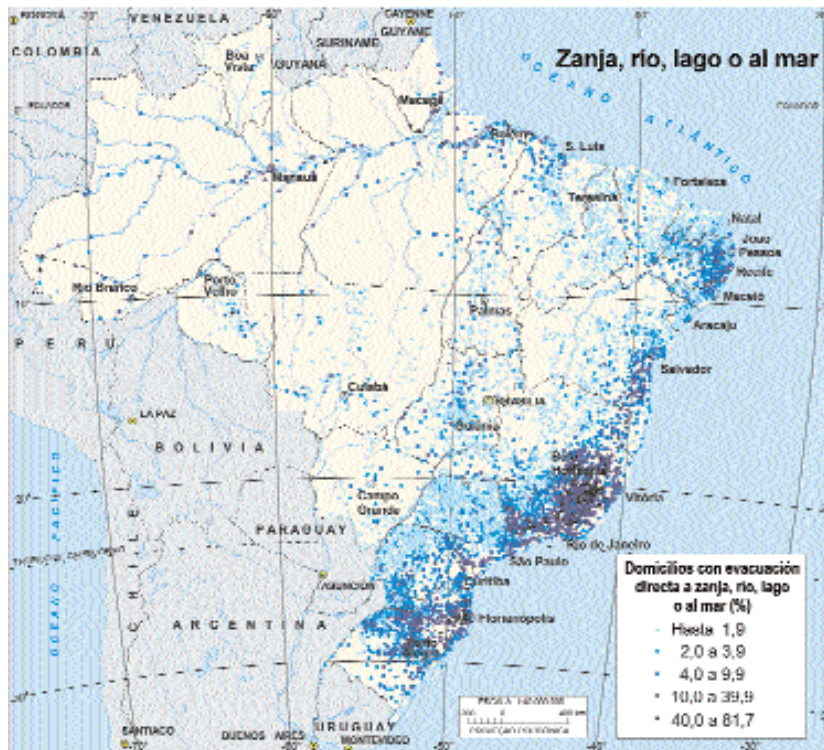
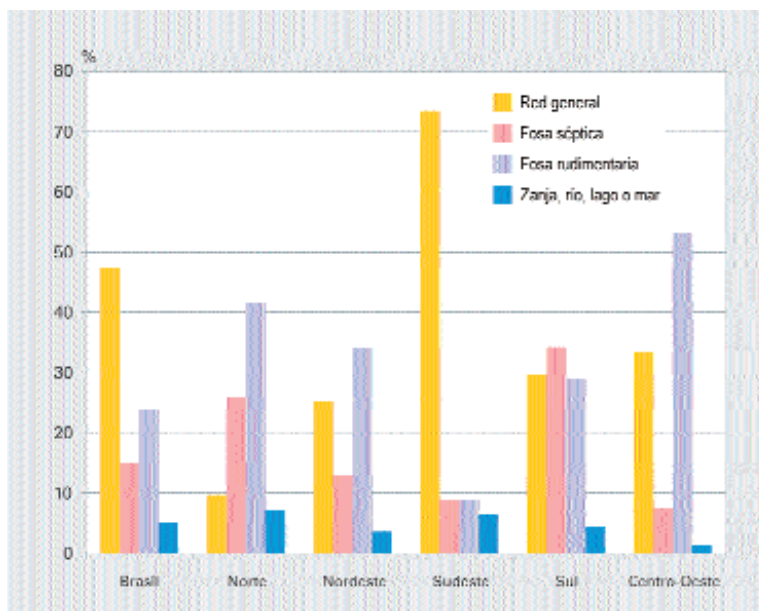


ILUSTRACIÓN XXIV. Tipos de evacuación sanitaria.

Fuente: IBGE. Censo 2000.





Porcentaje de viviendas, según el tipo de evacuación por Grandes Regiones-Brasil 2000.

Fuente: IBGE. Censo 2000.

ILUSTRACIÓN XXV. Tipos de evacuación sanitaria.

Fuente: IBGE. Censo 2000.



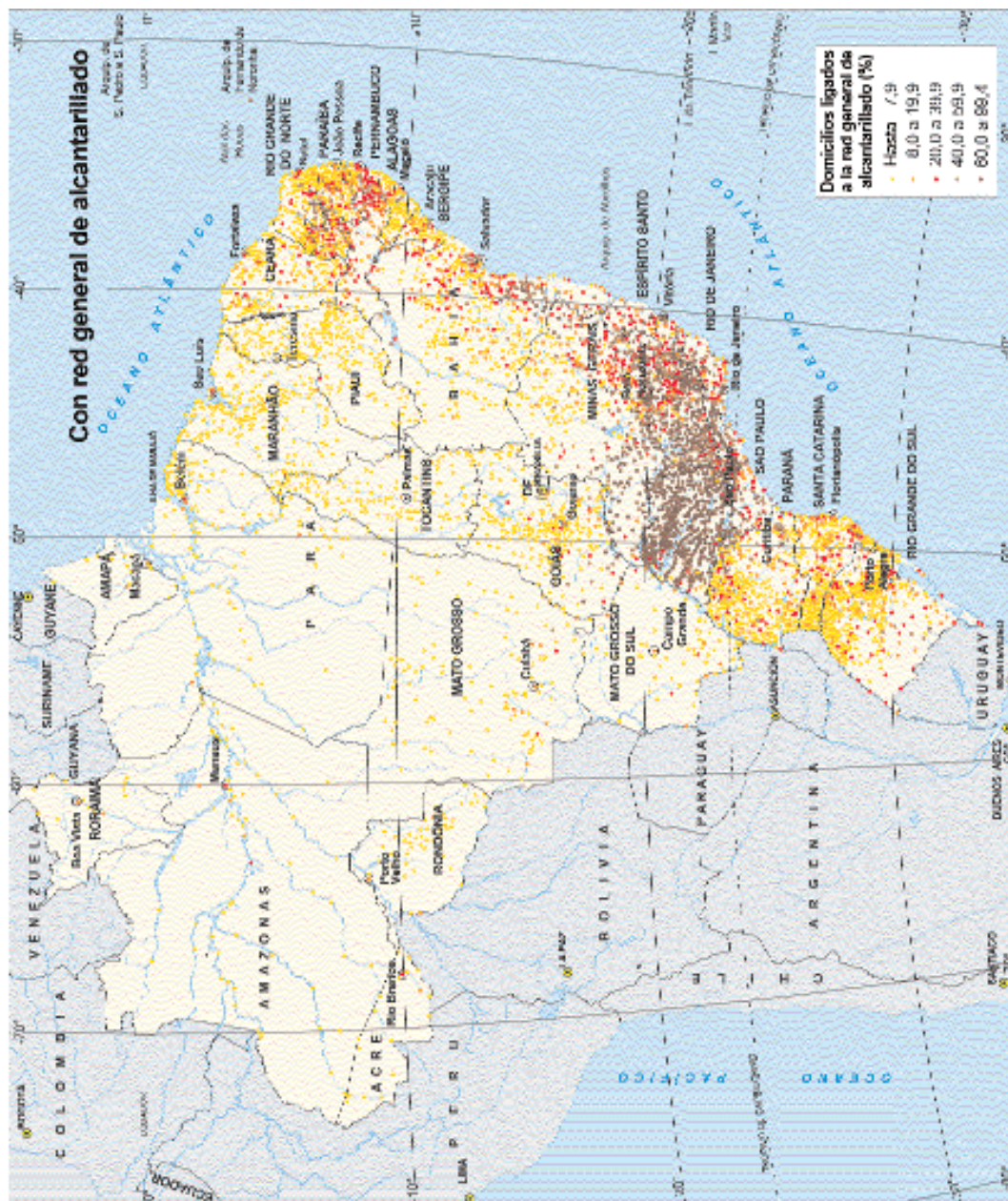


ILUSTRACIÓN XXVI. Tipos de evacuación sanitaria.

Fuente: IBGE. Censo 2000.





## Ilustraciones





