

# **EL CERRO SANTA LUCIA**

**Carlos Nicolet  
Bösche**

Arquitecto. Director de Jardines  
y Policía Local.

*En el amanecer del 13 de  
diciembre de 1540, un  
puñado de valientes,  
encabezados por el capitán  
extremeño don Pedro  
de Valdivia, avanzaba en  
polvorienta caravana hacia  
el valle donde echarían  
las bases de la ciudad  
de Santiago.*

*Los vivos ojos del caudillo  
recorrieron cuidadosamente  
el lugar, deteniendo su  
mirada en un solitario* →

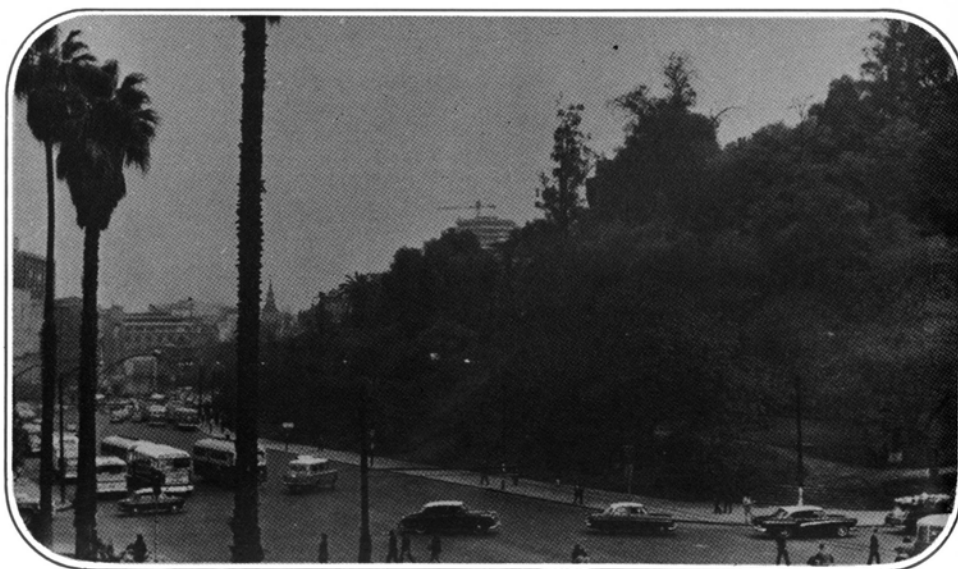


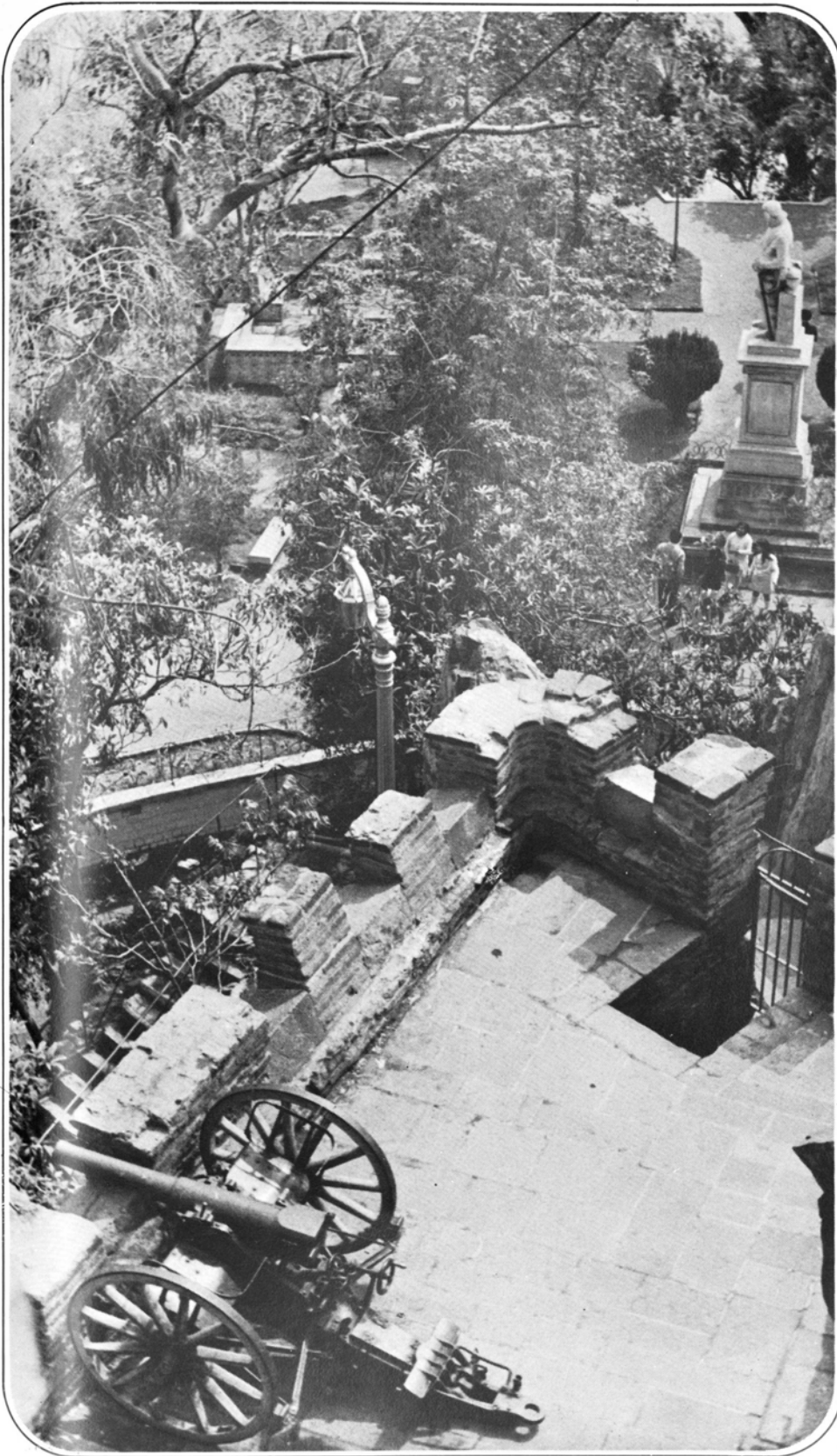
*peñón que se alzaba como  
una isla entre los brazos  
del río Mapocho.*

*Los mapochos, aborígenes  
labradores, habitantes de  
esa región, denominaban  
a aquel cerro con el  
nombre de Huelén o  
lugar del dolor. Nombre  
que vendría a simbolizar  
las duras luchas de  
ellos por reconquistar  
sus dominios ancestrales.*

*Don Pedro de Valdivia  
lo designó como Santa Lucía,  
honrando así a la Santa  
cuyo día en tal fecha se  
celebra y ordenó construir  
allí una capilla en su honor.*

*Este árido peñón  
presenció el paulatino*





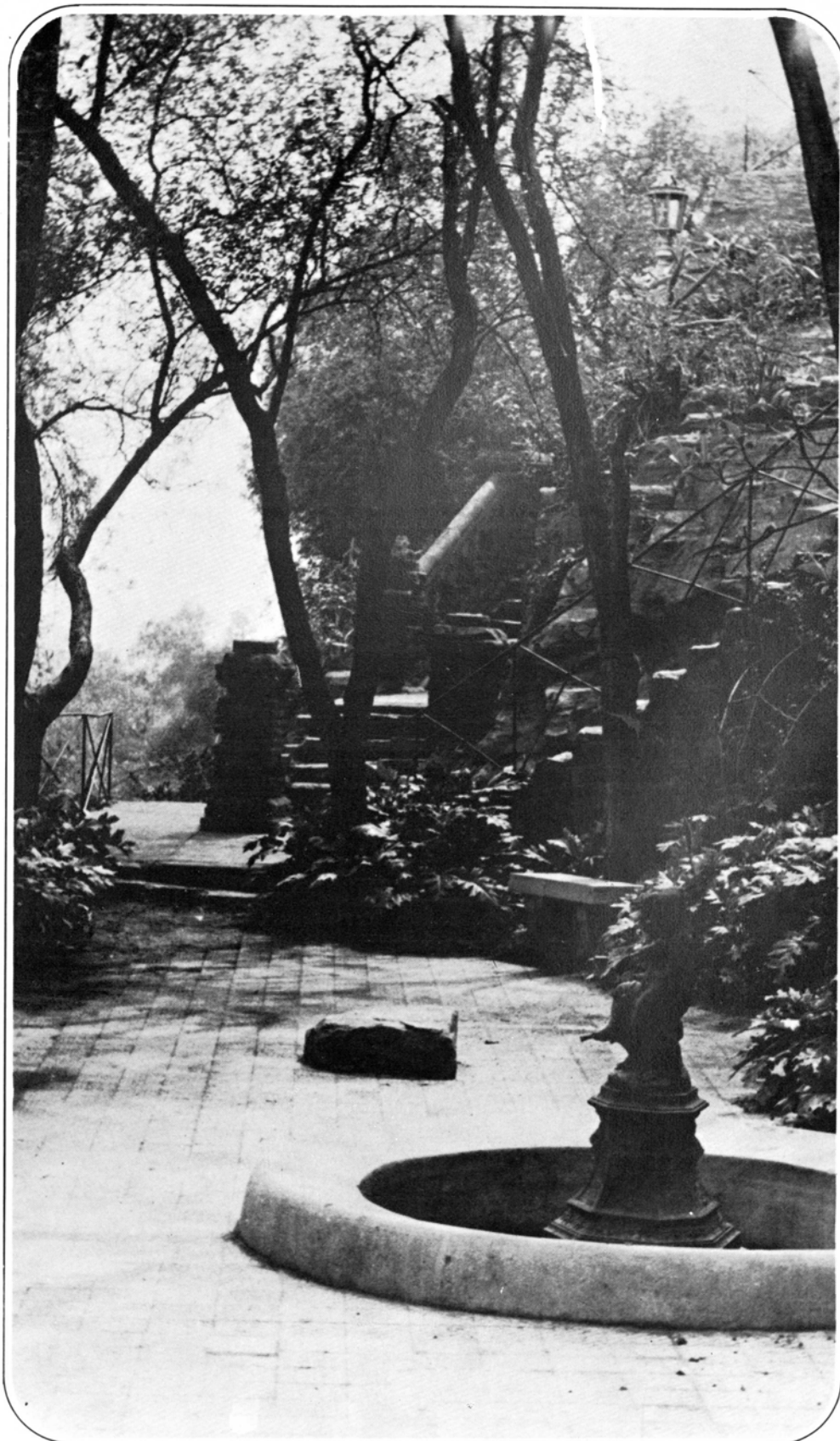
*crecimiento de nuestra ciudad, que iba adquiriendo formas al pie de sus laderas. Es a fines del siglo pasado cuando nuestro ilustre Intendente, don Benjamín Vicuña Mackenna, promueve la colaboración vecinal para transformar al cerro en un lugar de recreo público, obra continuada por la Ilustre Municipalidad de Santiago, cuyo progreso estético muestra con fiel exactitud el gran cariño de nuestra ciudad por ese hermoso lugar.*

*En nuestros días, el Cerro Santa Lucía, que hoy ocupa una superficie estimada en 42.000 metros cuadrados, totalmente aislado de edificaciones y con jardines de bellos coloridos en sus laderas, es motivo de legítimo orgullo para los santiaguinos. Pocas son las capitales del mundo que pueden presentar en su centro urbano un paseo que reúna en sí agrestes y bucólicos rincones con imponentes edificaciones de legendarios fuertes; artísticas fuentes de aguas cristalinas, cuyos rumores se confunden con el juego alegre y despreocupado de los niños.*





# **EL CERRO SANTA LUCÍA**



*Este recreo frondoso rompe la monotonía gris de los grandes rascacielos, quedando engarzado como un triángulo esmeralda entre la avenida Alameda Bernardo O'Higgins, arteria principal de nuestra ciudad, y las calles Santa Lucía y Victoria Subercaseaux.*

*Dentro de la superficie del cerro existen numerosas plazas, fuentes y jardines conmemorativos de nuestra historia nacional. Una de las baterías mandadas a erigir por Casimiro Marcó del Pont durante la Reconquista, alberga hoy el Museo de Arte Popular, lugar donde se conservan obras de la civilización precolombina de toda América. La entrada principal a este paseo está coronada con monumentales escaleras de estilo neoclásico, en cuyos descansos se sitúan fuentes de agua de elevado sentido artístico.*

*Históricamente bien puede decirse que el Cerro Santa Lucía representa el primer y último baluarte de España en Chile, tierra que luce orgullosa su ancestro hispánico.*